



# DEPOUSSIÉREUR A CARTOUCHES DVAC A DECOLMATAGE PNEUMATIQUE

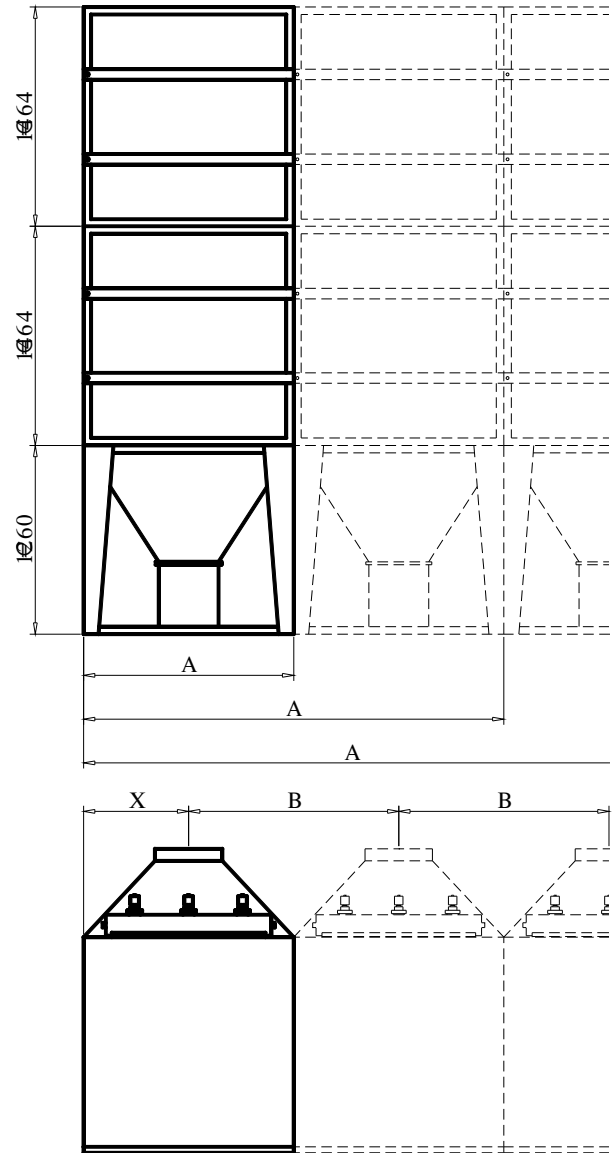
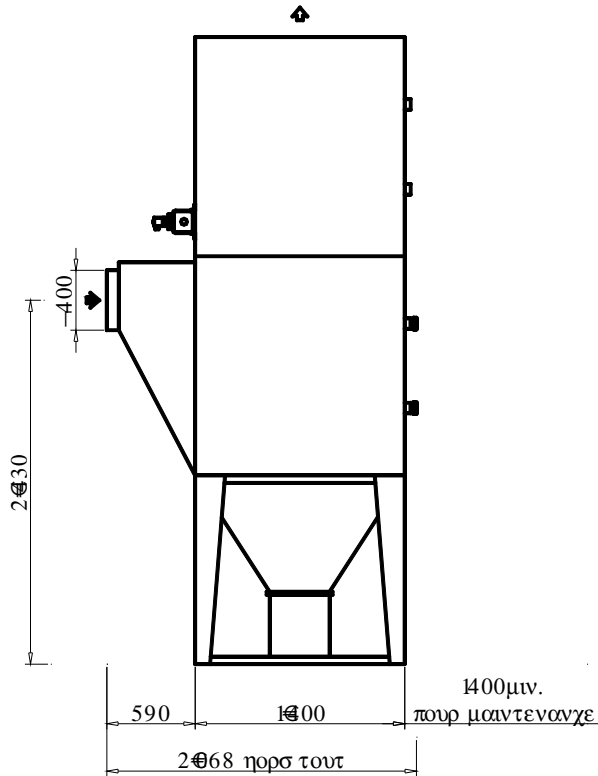


Ces dépoussiéreurs à cartouches à décolmatage pneumatique sont conçus de façon modulaire et rendus extrêmement compacts grâce à leurs éléments filtrants réalisés par cartouches cylindriques.

Du fait de leur faible encombrement, ils peuvent être implantés au plus près de la source d'émission de poussières, réduisant d'autant les réseaux de tuyauteries et les puissances installées.

# DEPOUSSIÈREUR A CARTOUCHES DVAC A DECOLMATAGE PNEUMATIQUE

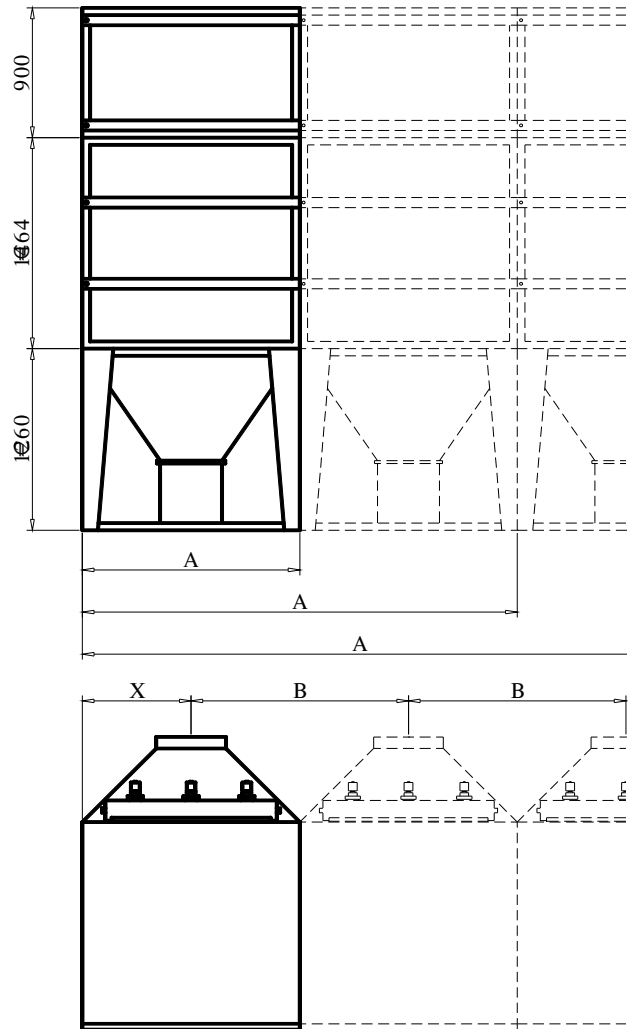
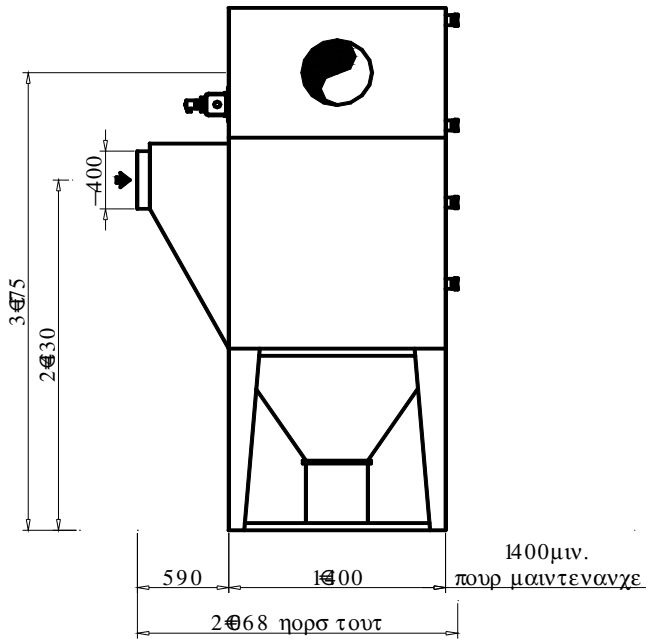
## DEPOUSSIÈREUR A CARTOUCHES DVAC - COMPLET



Type	Surface filtrante	Puissance moteur	Capacité du seau en litres	Côte A	Côte B	Côte C	Poids kg	Conso air Nm <sup>3</sup> /h
DVAC 1/1/140	140 m <sup>2</sup>	11 kW	1 x 80	1404	1404	702	750	10,6
DVAC 1/1/180	180 m <sup>2</sup>	11 kW	1 x 80	1404	1404	702	800	10,6
DVAC 1/1/189	189 m <sup>2</sup>	11 kW	1 x 80	1854	1854	927	950	14,8
DVAC 1/1/240	240 m <sup>2</sup>	15 kW	1 x 80	1854	1854	927	1000	14,8
DVAC 2/1/140	280 m <sup>2</sup>	15 kW	2 x 80	2804	1404	702	1100	21,2
DVAC 2/1/180	360 m <sup>2</sup>	18,5 kW	2 x 80	2804	1404	702	1150	21,2
DVAC 2/1/189	378 m <sup>2</sup>	18,5 kW	2 x 80	3708	1854	927	1300	29,6
DVAC 2/1/240	480 m <sup>2</sup>	18,5 kW	2 x 80	3708	1854	927	1350	29,6
DVAC 3/1/140	420 m <sup>2</sup>	18,5 kW	3 x 80	4204	1404	702	1300	31,8
DVAC 3/1/180	540 m <sup>2</sup>	18,5 kW	3 x 80	4204	1404	702	1350	31,8

# DEPOUSSIÈREUR A CARTOUCHES DVAC A DECOLMATAGE PNEUMATIQUE

## DEPOUSSIÈREUR A CARTOUCHES DVAC - SV



Type	Surface filtrante	Capacité du seau en litres	Côte A	Côte B	Côte C	Poids kg	Conso air Nm <sup>3</sup> /h
DVAC 1/1/140	140 m <sup>2</sup>	1 x 80	1404	1404	702	650	10,6
DVAC 1/1/180	180 m <sup>2</sup>	1 x 80	1404	1404	702	700	10,6
DVAC 1/1/189	189 m <sup>2</sup>	1 x 80	1854	1854	927	800	14,8
DVAC 1/1/240	240 m <sup>2</sup>	1 x 80	1854	1854	927	850	14,8
DVAC 2/1/140	280 m <sup>2</sup>	2 x 80	2804	1404	702	950	21,2
DVAC 2/1/180	360 m <sup>2</sup>	2 x 80	2804	1404	702	1000	21,2
DVAC 2/1/189	378 m <sup>2</sup>	2 x 80	3708	1854	927	1150	29,6
DVAC 2/1/240	480 m <sup>2</sup>	2 x 80	3708	1854	927	1200	29,6
DVAC 3/1/140	420 m <sup>2</sup>	3 x 80	4204	1404	702	1150	31,8
DVAC 3/1/180	540 m <sup>2</sup>	3 x 80	4204	1404	702	1200	31,8



# DEPOUSSIÈREUR A CARTOUCHES DVAC A DECOLMATAGE PNEUMATIQUE

## DEPOUSSIÈREUR A CARTOUCHES DVAC

### PRINCIPE DE FONCTIONNEMENT

L'air poussiéreux pénètre en partie arrière de l'appareil, avec pré-séparation des grosses particules et récupérations de celles-ci dans un bac de 80 litres.

Ce bac possède un système de fermeture rapide par excentrique.

La filtration est assurée par un médium en polyester non tissé, monté en cartouche, garantissant dans tous les cas, un rejet  $< \text{à } 1 \text{ mg/m}^3$ .

Chaque ensemble est monté sur glissière dans un caisson équipé d'une large porte d'accès rendant l'entretien très aisé.

Le décolmatage est assuré, en continu, par injection d'air comprimé à contre courant.

Les injections d'air sont commandées séquentiellement par un coffret électronique.

### DIFFÉRENTES VERSIONS

} **Type C** : Dépoussiéreur complet avec trémie et ventilateur

} **Type SV** : Sans ventilateur, prévu pour équipement comportant déjà un groupe moto-ventilateur

} **Type STV** : Ne comporte que la partie filtrante avec son système de décolmatage. Plus spécialement destiné à la décompression de silo chargé pneumatiquement

### PRESENTATION

Tous nos appareils sont construits en tôle d'acier électro-zinguée avec renforts et revêtus d'un primaire d'accrochage et d'une couche de laque polyuréthane.

Les cartouches filtrantes sont proposées en différentes qualités : polyester, polypropylène, antistatique, selon le type de poussières à traiter.

### ACCESSOIRES

En option, nous pouvons vous fournir différents accessoires :

} Caisson d'insonorisation permettant d'obtenir un niveau sonore inférieur à 75dBA

} Coffret de commande et de protection du ventilateur

} Capot d'intempéries pour installation à l'extérieur

} Trappe anti-explosion

} Moteur antidéflagrant

} Peinture époxy ou qualité alimentaire

} Accessoires divers : flexible, capot d'aspiration, réseau de tuyauterie



32 rue Langlois  
91490 MILLY-LA-FORET  
Tél : +33 (0)1 64 93 78 20  
Fax : +33 (0)1 64 93 56 63

Maintenance Industrielle  
Dépoussiérage  
Filtration  
Fluides



Représentant des marques **ANTI-POLLUTION**  
Email : [info@kminindustrie.fr](mailto:info@kminindustrie.fr) [www.kminindustrie.fr](http://www.kminindustrie.fr)

SARL au capital de 7.500 € RCS Evry 484 734 165 APE 292 M  
SIRET 484 734 165 00018 TVA Intra FR 41 484 734 165